

Karta danych technicznych :

MLT 733-115 LSU



pojemność		Metryczny	Imperialny
Udźwig max.	Q	3300 kg	7275 lbs
Max. wysokość podnoszenia	h3	6.9 m	22 ft 8 in
Wysięg max.	l4	3.9 m	12 ft 10 in
Zasięg przy max. wysokości podnoszenia		0.9 m	2 ft 11 in
Waga i wymiary			
Masa bez ładunku (z widłami)		7015 kg	15465 lbs
Prześwit	m4	0.44 m	1 ft 5 in
Rozstaw osi	y	2.81 m	9 ft 3 in
Overall length to carriage (with hitch)	l11	4.85 m	15 ft 11 in
Szerokość całkowita	b1	2.39 m	7 ft 10 in
Szerokość całkowita kabiny	b4	0.95 m	3 ft 1 in
Wysokość całkowita	h17	2.38 m	7 ft 10 in
Kąt wysypu	a5	134 °	134 °
Kąt nabierania	a4	13 °	13 °
Zewnętrzny promień skrętu (po krawędziach opon)	Wa1	3.92 m	12 ft 10 in
Ogumienie standardowe		Alliance - A580 - 460/70 R24 159A8	Alliance - A580 - 460/70 R24 159A8
Koła napędzane (przód / tył)		2 / 2	2 / 2
Koła skrętne (przód / tył)		2 / 2	2 / 2
Wydajność			
Podnoszenie		6.75 s	6.75 s
Opuszczanie		5.65 s	5.65 s
Wysuwanie teleskopu		6.5 s	6.5 s
Wsuwanie teleskopu		3.9 s	3.9 s
Nabieranie		3.15 s	3.15 s
Wysyp		2.55 s	2.55 s
Silnik			
Producent		Deutz	Deutz
Norma emisji spalin		Stage IV	Stage IV
Model silnika		TCD 3.6 l	TCD 3.6 l
Liczba silników - Parametry silników		4 - 3621 cm ³	4 - 220.97 in ³
Moc znamionowa silnika spalinowego / Moc (kW)		116 Hp / 85 kW	116 Hp / 85 kW
Max. moment obrotowy / Obroty silnika		410 Nm @1600 tr/min	410 Nm @1600 tr/min
Sila uciągu (z obciążeniem)		7380 daN	7380 daN
Wentylator zwrotny		Opcja	Opcja
Układ chłodzenia silnika		4 chłodnice: wody, intercooler, oleju hydraulicznego i oleju przekładniowego	4 chłodnice: wody, intercooler, oleju hydraulicznego i oleju przekładniowego
transmisja			
Typ		Przetwornik momentu obrotowego	Przetwornik momentu obrotowego
Skrzynia biegów		M-Varioplus	M-Varioplus
Liczba biegów (do przodu) / tyłu)		4 / 4	4 / 4
Prędkość max. (może się różnić w zależności od obowiązujących przepisów)		32 km/h	19.9 mph
Blokada dyferencjału		Limited slip differential on front axle	Limited slip differential on front axle
Hamulec postojowy		Manualny	Manualny
Hamulec główny		Tarcze w kąpielii olejowej na osi przedniej i tylnej	Tarcze w kąpielii olejowej na osi przedniej i tylnej
hydrauliczny			
Typ pompy hydraulicznej		Pompa z wykrywaniem obciążenia (LSU)	Pompa z wykrywaniem obciążenia (LSU)
Przepływ - Ciśnienie		150 l/min - 270 Bar	150 l/min - 19 PSI
Pojemność zbiornika			
Olej hydrauliczny		135 l	29.7 gal
Pojemność zbiornika paliwa		120 l	26.4 gal
Płyn DEF (typu AdBlue®)		10 l	2.2 gal
Hałas i wibracje			
Hałas na stanowisku operatora (LpA)		76 dB(A)	76 dB(A)
Hałas na zewnątrz (LwA)		105 dB(A)	105 dB(A)
Wibracje przenoszone na ręce / ramiona		< 2.50 m/s ²	< 2.50 m/s ²
Pozostałe			
Bezpieczeństwo homologacja traktorowa / kabiny		Cab ROPS - FOPS Level 2	Cab ROPS - FOPS Level 2
Rodzaj sterowania		JSM	JSM

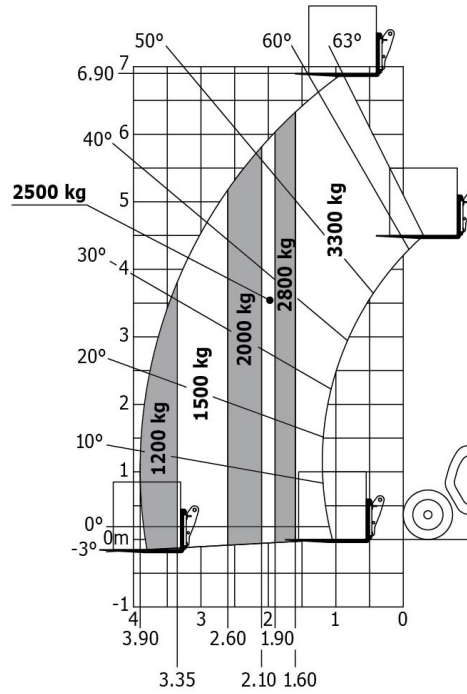
Opcje / Wyposażenie

S : Standard / O : Opcja / - : Niedostępne

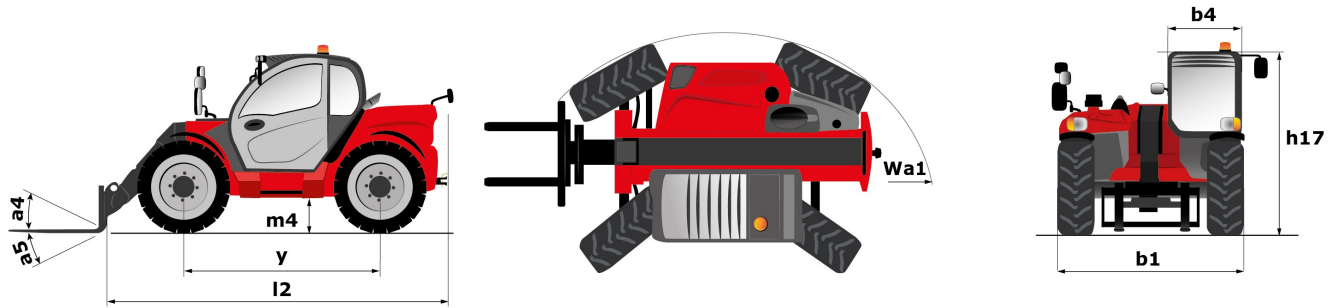
	Classic	Premium	Elite
Ogólne			
Prefiltro autolimpieza	S	S	-
Suspensión de brazo "Active CRC"	O	O	-
Dodatkowy zbiornik paliwa (25 l)	O	O	-
Automatyczny zaczep holowniczy	O	O	-
Enganche de escalera	O	O	-
Komfort			
Fotel pneumatyczny z tapicerką materiałową oraz tłumieniem drgań (GRAMMER)	O	O	-
Fotel z tapicerką materiałową (grammer)	S	-	-
Fotel pneumatyczny z tapicerką materiałową (grammer)	O	S	-
Autorradio sintonizador (50 W)	S	-	-
Autorradio USB Bluetooth con micro integrado (100 w)	O	S	-
Autorradio USB Bluetooth con micro separado (100 w)	O	O	-
Wyświetlacz "Harmony"	S	S	-
Climatización manual	O	S	-
Climatización con regulado automático	O	O	-
Tapicerowany i podgrzewany fotel z przeciwdrganiowym zawieszeniem pneumatycznym	O	O	-
Hydrauliczny			
Bloqueo hidráulico accesorio	O	O	-
Predisposición hidráulica trasera efecto doble	O	O	-
Elektryka / bezpieczeństwo			
Aviso sonoro marcha atrás	O	O	-
Przednie i tylne światła robocze (4x: 2 przednie + 2 tylne)	S	-	-
Przednie i tylne światła robocze led (4x: 2 przednie + 2 tylne)	O	S	-
Limpiaparabrisas delantero adicional	O	S	-
Faros de trabajo LED en el brazo	O	O	-
Cab options			
Limpiaparabrisas lateral	O	O	-
Boom options			
Easy Connect System (E.C.S.)	S	S	-
Marcha forzada	O	O	-
Conducto de retorno al depósito	O	O	-
Electroválvula para 2 funciones hidráulicas en la extremidad del brazo	O	O	-
Engine & Filtration			
Sistema de limpieza automático de radiadores	O	O	-
Chassis options			
Enganche de remolque manual	S	S	-

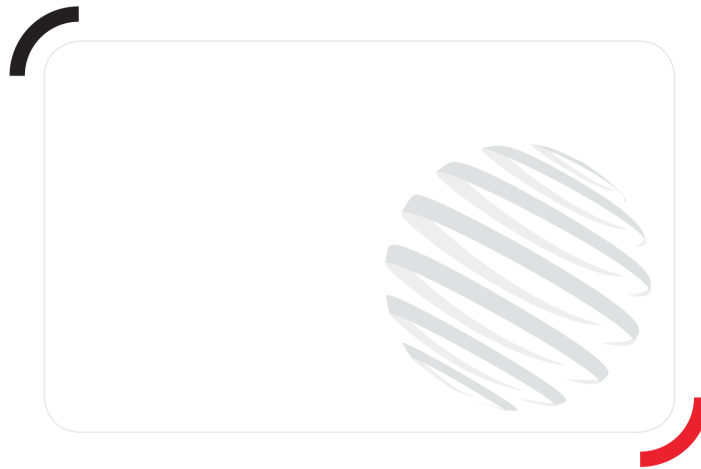
Wykresy obciążenia

Terenowy wykres udźwigu (EN 1459 B)



Rysunek wymiarowy





Siège Social

430 rue de l'Aubinière - 44150 Ancenis Cedex - France

Tel: +33(0)2 40 09 10 11 - Fax: +33 (0)2 40 09 10 97

www.manitou.com



Ta broszura opisuje wersje i konfiguracje opcji produktów Manitou, które mogą różnić się wyposażeniem dodatkowym. Wyposażenie dodatkowe opisane w niniejszej broszurze może być standardowe, opcjonalne lub niedostępne w zależności od wersji. Manitou zastrzega sobie prawo do zmian specyfikacji w dowolnym momencie i bez wcześniejszego powiadomienia. Producent nie ponosi odpowiedzialności za podaną specyfikację. W celu uzyskania dodatkowych informacji, prosimy o kontakt ze swiomy przedstawicielem Manitou. Niniejsza broszura jest dokumentem pozaumownym. Opisy produktów mogą różnić się od aktualnych produktów. Lista specyfikacji nie jest pełna i nie zawiera wszystkich możliwych konfiguracji. Logo oraz identyfikacja wizualna firmy są własnością Manitou i nie mogą zostać użyte bez uprzedniej zgody. Wszelkie prawa zastrzeżone. Zdjęcia oraz grafiki zawarte w niniejszej broszurze są przedstawione jedynie w celach informacyjnych.

Manitou BF SA — Spółka akcyjna z zarządem — Kapitał: 39 668 399 euro — Nr 857 802 508 RCS Nantes